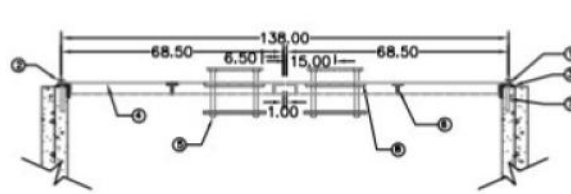
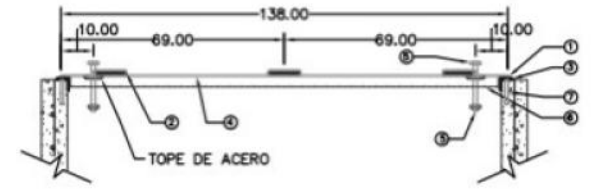


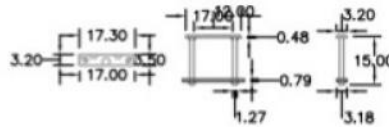
PLANTA TAPA



CORTE TAPA A-A'



CORTE TAPA B-B'



DETALLE DE JALADERA

ESPECIFICACIONES DE TAPA

1. MARCO (BASTIDOR) ÁNGULO DE 3,17 x 0,47mm (1 1/8" x 3/16").
2. BISAGRA TUBULAR DE 10,16 x 1,58mm (4" x 5/16").
3. CONTRAMARCO ÁNGULO DE 3,81 x 0,47mm. (1 1/2" x 3/16").
4. LAMINA ANTIDERRAPANTE CAL. 0,47mm (3/16").
5. JALADERA (VER DETALLE).
6. ACERO DE REFUERZO "T" DE 3,17 x 0,47MM (1 1/8" x 3/16").
7. ANCLA DE ACERO REDONDO DE 0,95mm. (3/16").
8. RESAQUE DE LA MISMA LAMINA ANTIDERRAPANTE PARA LA JALADERA

ACOTACIONES EN CENTÍMETROS